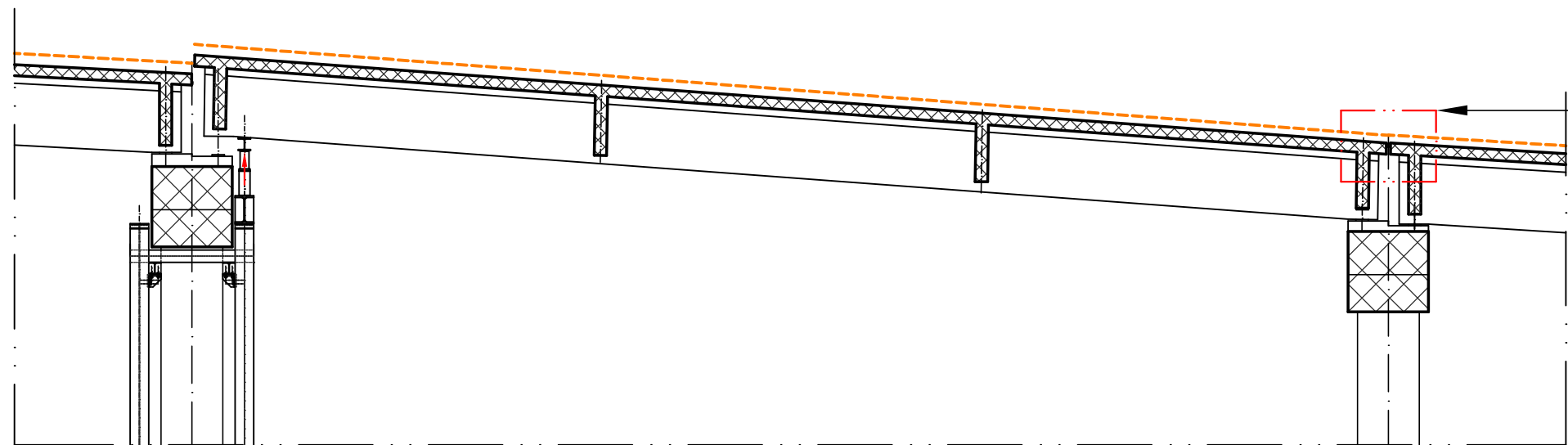


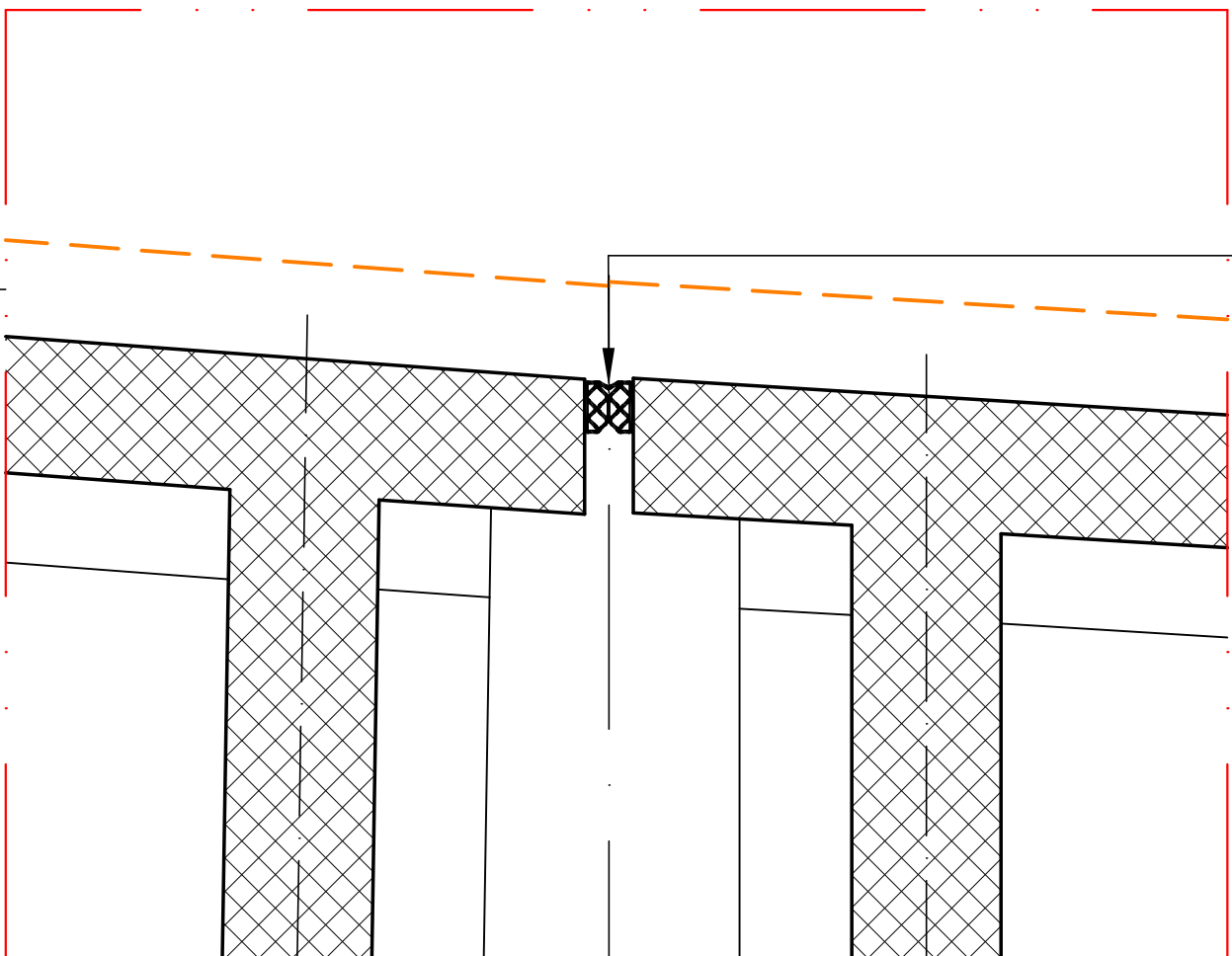
SOLLEVAMENTO TESTATA DI MONTE



SCALA 1:100

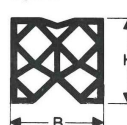
SEZIONE LONGITUDINALE

INSERIMENTO DEL PROFILATO TIPO ALGA PREVIO TAGLIO SOLETTA  
SU GIUNTO DI VALLE, PER LA LARGHEZZA DELLA SEDE VIABILE

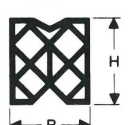


SCALA 1:10


Tipo II

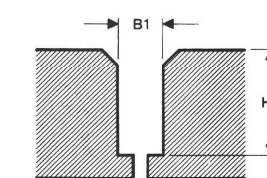


Tipo III



Tipo IV





B = Apertura minima della fenditura necessaria per la posa del profilo in neoprene (dipende dalla temperatura)

H = Profondità minima della fenditura necessaria per assicurare un perfetto funzionamento

Sezione trasversale fenditura

B = Larghezza

H = Altezza

L = Lunghezza di fabbricazione

TIPO	DIMENSIONI DEL PROFILO			PESO — kg/m	ESCURSIONE mm	APERTURA		FENDITURA *	
	B mm	H mm	L m			MIN	MAX	B <sub>1</sub> mm	H <sub>1</sub> mm
II-2	44	37	20	1.00	20	20	40	25	50
III-2	54	53	25	2.00	22	27	49	36	65
III-3	65	70	25	3.50	30	30	60	45	85
III-4	83	87	25	5.00	40	35	75	55	100
IV-5	108	90	12	7.00	50	50	100	70	110

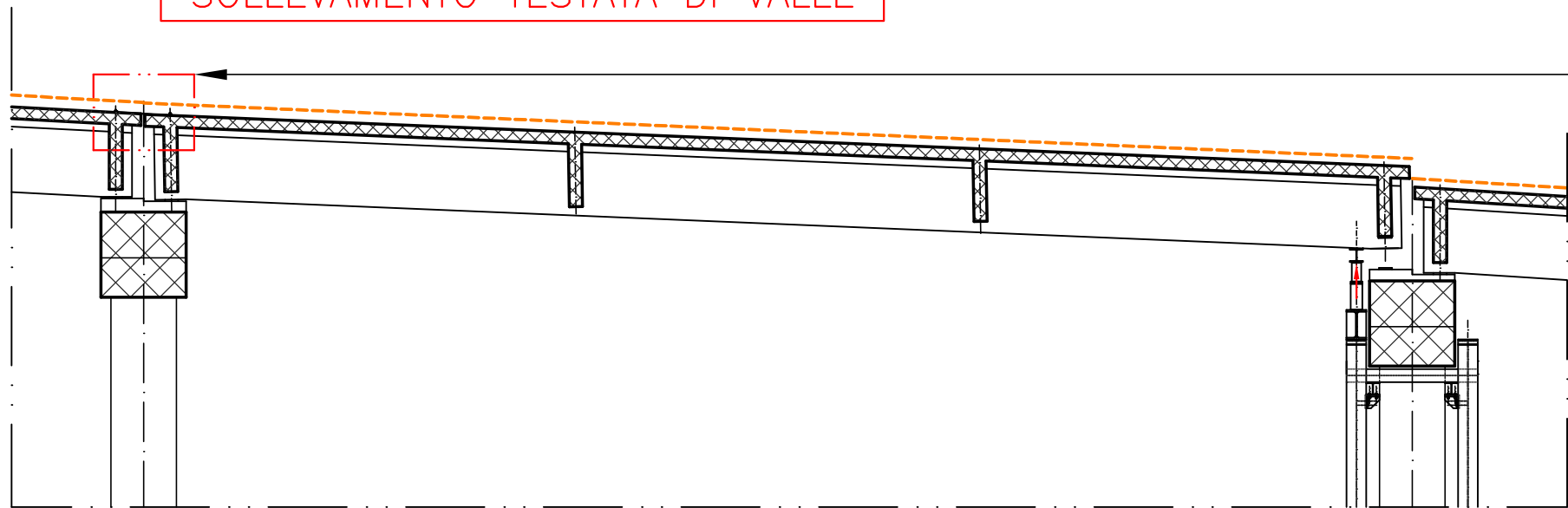
\* Dimensioni raccomandate

Modifiche tecniche riservate

Tipo profilo consigliato

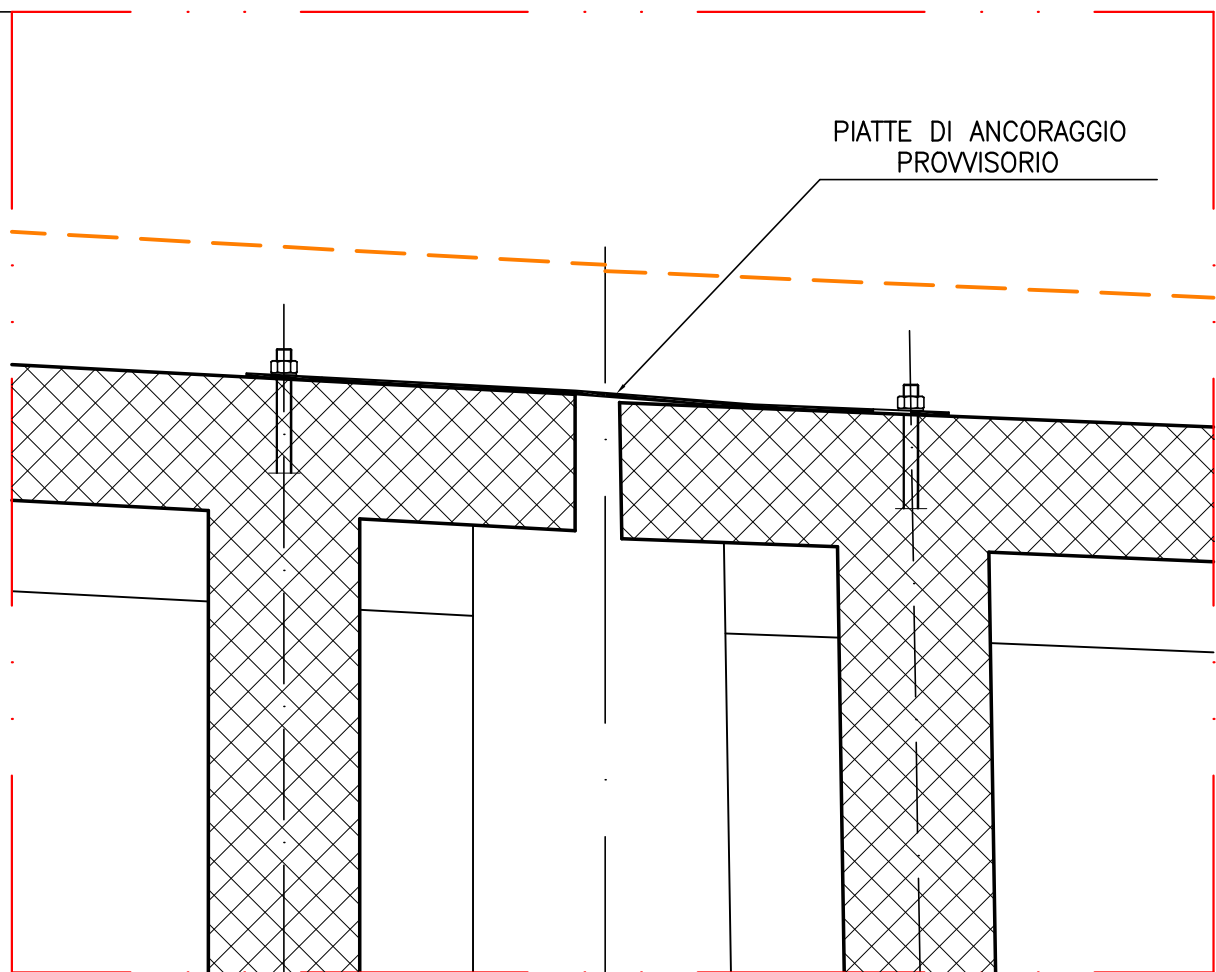
DISPOSITIVI DI MESSA IN SICUREZZA IMPALCATO IN FASE DI SOLLEVAMENTO

SOLLEVAMENTO TESTATA DI VALLE



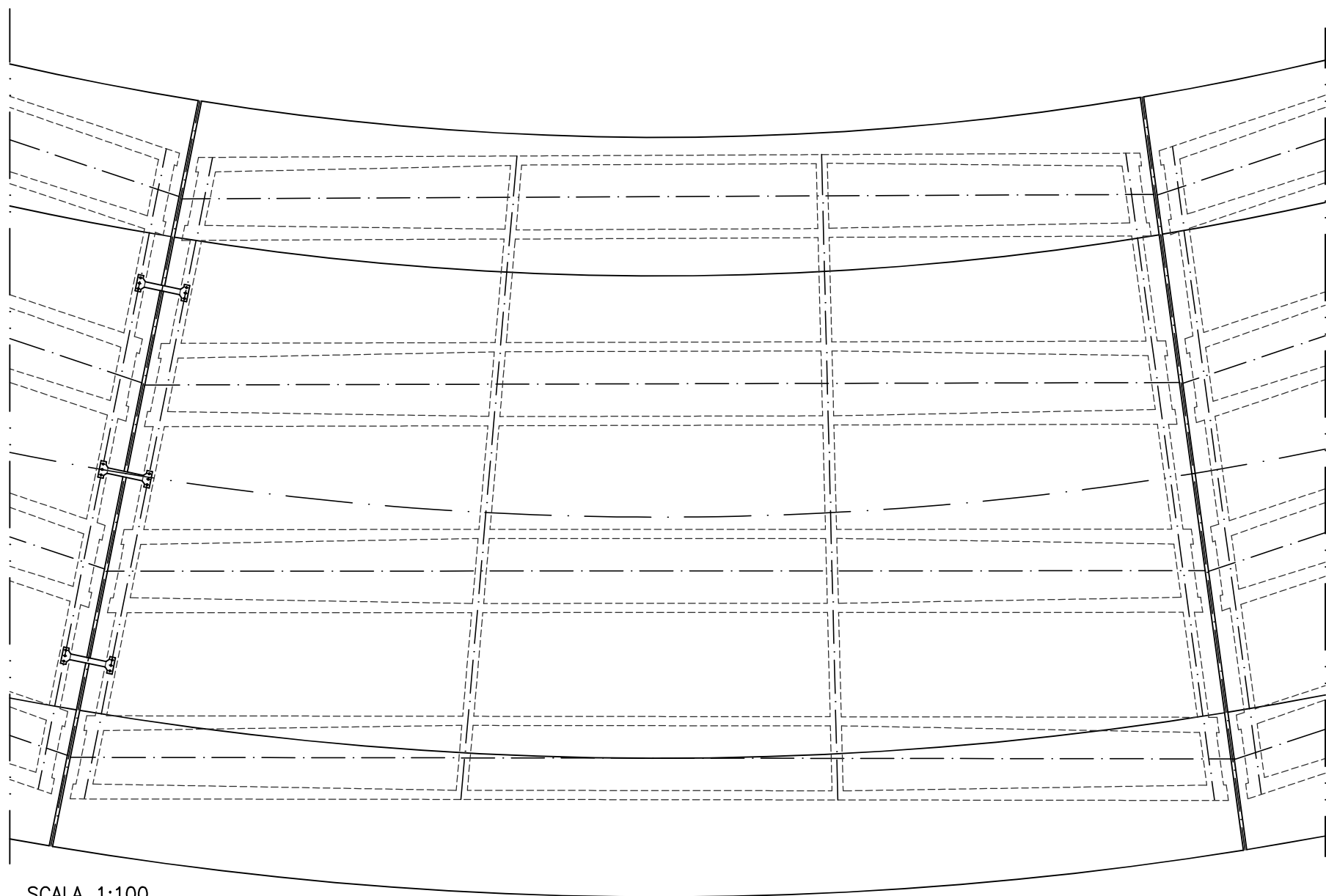
SCALA 1:100

SEZIONE LONGITUDINALE



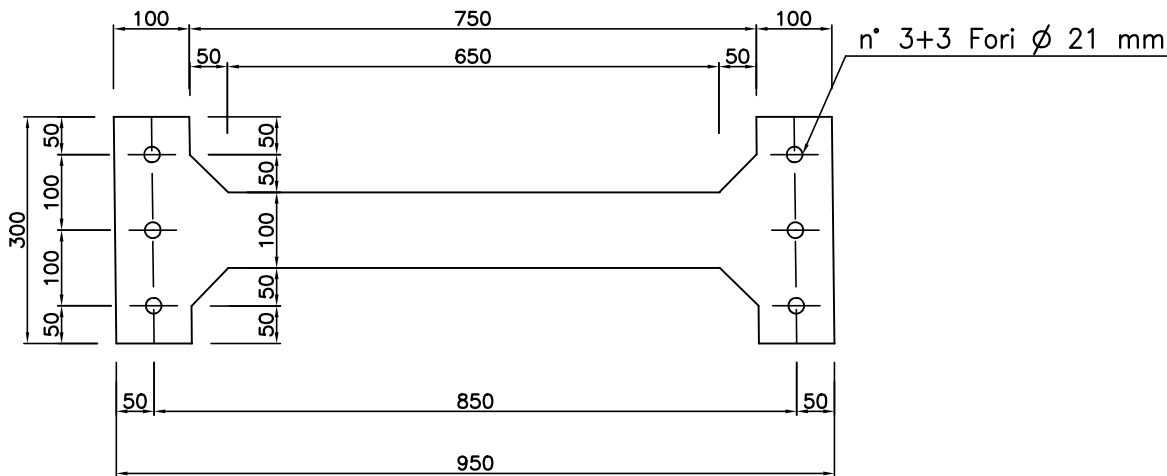
SCALA 1:10

PIATTE DI ANCORAGGIO  
PROVVISORIO



SCALA 1:100

PIANTA -- VISTA DALL'ALTO



Quote in millimetri

n° 3 LAME DI ACCIAIO Sp. 5 mm

n° 3+3 CHIODATURE Ø 20 mm

  
**COMUNE DI ASTI**  
Provincia di Asti

*INTERVENTO DI MANUTENZIONE  
STRAORDINARIA SU  
CAVALCAVIA/CAVALCAFERROVIA  
"GIOLITTI"  
CUP: G37H19001980004*

**PROGETTO ESECUTIVO**

**PROGETTO**

SISTEMI ANTISLITTAMENTO

IL PROGETTISTA:

**DOT. V. ROVERO, ING.**  
aperta alla pubblica istruzione  
VIA DELL'INDUSTRIA, 10 - 10121 ASTI (AT)  
Tel/Fax 0131/5211111  
Sede A  
A 154

TAVOLA N. 10

L'AMMINISTRAZIONE:

SCALA: 1:200/1:100/1:10

DATA: Novembre 2021